

# Gebäudeintegrierte Photovoltaik

Andere bauen Photovoltaikanlagen, wir integrieren sie!



Jochen Gebhardt  
(Geschäftsführer)

**Im Gegensatz zu klassischen Photovoltaikanlagen, sieht die dachintegrierte Photovoltaik wesentlich ästhetischer aus und ist in einer Ebene mit dem Dach.**

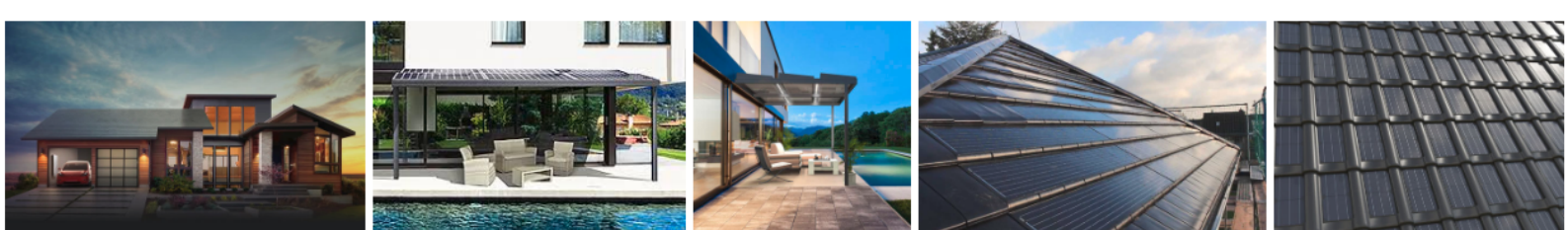
Bei der Indach-Photovoltaik sind die Module ein Teil der Gebäudehülle und werden deshalb durch die KfW Effizienzhaus-Förderung gefördert. Bis zu 15% werden auf die Kosten des Daches und der Photovoltaikanlage bezuschusst! Zudem sind zinsgünstige Darlehen über die KfW möglich, welche von der Hausbank beantragt werden können.

Die Indach-Solaranlage bietet sich besonders beim Hausneubau oder bei Dachsanierungen an. Nicht nur der ästhetische Merkmal ist hier im Vordergrund, sondern auch die Kosteneinsparung bei der Dacheindeckung spielt eine sehr große Rolle. Bei der Indach-Montage decken die Solarmodule die Dachfläche anstelle der Dachziegel. Abhängig von der Größe der Photovoltaikanlage kann die Dacheindeckung durch Ziegel komplett weg fallen. Dadurch werden ein Großteil der Kosten für die Dacheindeckung gespart.

Unsere Mission ist es den Gebäudeneubau und die Gebäudesanierung zu revolutionieren!

Dies kann zum Beispiel über Solar-Fassaden, Solar-Indachlösungen oder sogar einem Solargartenzaun erfolgen.





#### Nachteile mit klassischen Aufdach-Anlagen:

- Bei Dachsanierungen fallen hohe Kosten an.
- Tauben und Ungeziefer nisten sich ein.
- Dachziegel werden beschädigt
- Die Kabel liegen im Freien
- Schneelasten drücken auf die Dachziegel
- Wasserschäden sind keine Seltenheit
- Aufdach-Anlagen sehen schlechter aus
- keine KfW Förderung mehr für Aufdach

## Vorteile Indach

Die Kosten für den Dachdecker reduzieren sich stark. Auf Dachziegel kann ganz oder zum Großteil verzichtet werden. Die PV-Ziegel von Tesla beispielsweise sind mit gehärtetem Glas beschichtet und daher dreimal so robust wie normale Dachziegel. **Langlebigkeit:** Das Dach hält quasi ewig. Da keine Dachziegel mehr vorhanden sind, ist auch keine Dachsanierung mehr erforderlich. Solarmodule haben eine Lebensdauer ca. 30 Jahre. Bei Indachmontagen werden in 30 Jahren somit nur die Solarmodule erneuert. Das spart Kosten bei Sanierungen in der Zukunft. Durch eine Dachebene sind Probleme mit Ungeziefer, Tauben, etc. irrelevant.

Photovoltaikanlagen können von der Steuer abgesetzt werden. Bei Indachanlagen ist es sogar möglich, die Kosten des Daches zum Teil mit in die Steuerklärung der Photovoltaikanlage einzubeziehen um somit weitere steuerliche Vorteile nutzen zu können.

### Vergleich 10kWp

**Indach**

### System

**PV** - abzgl. Förderung und Einsparungen

### Preis

**€ 13.500**

**Aufdach**

**PV** - ohne Förderung

**€ 14.500**



Scan to see the product catalogue

